



# GREAT LAKES

## INSTALLATION GUIDE

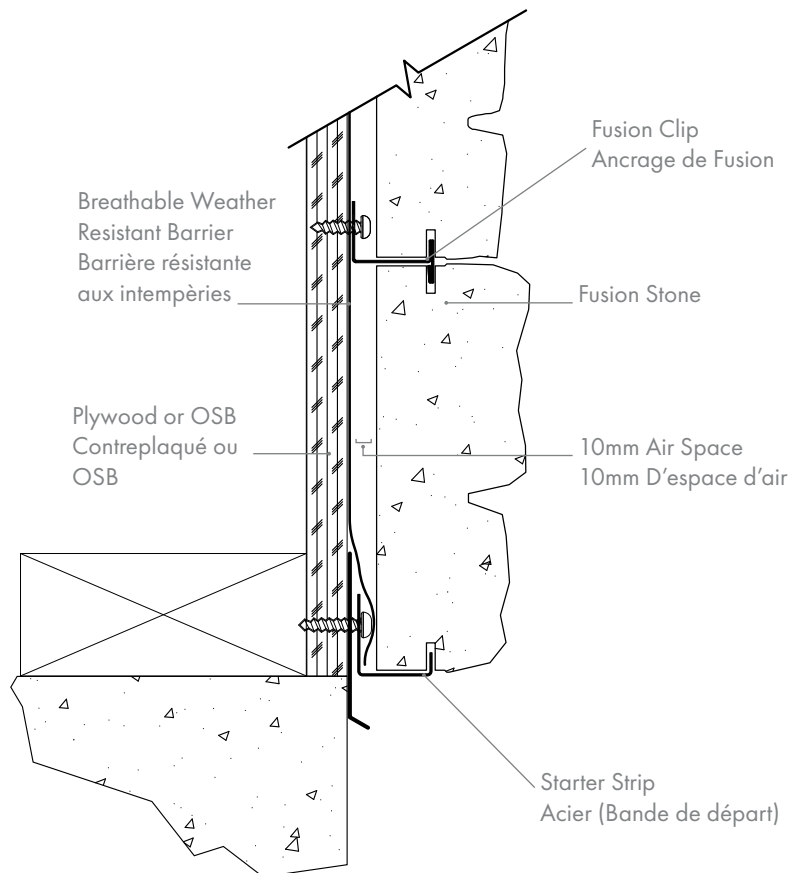
## GUIDE POUR L'INSTALLATION

### FINALLY! THE FUN PART

Congratulations on selecting Fusion Stone's Great Lakes to enhance your project. Great Lakes offers natural beauty, guaranteed performance and, best of all, is absolutely the easiest and quickest system you can use to install stone. Follow these basic step by step installation instructions and you will be "Hooked for Life".

### ENFIN! LA PARTIE FUN

Félicitations pour la sélection de produit Fusion Stone's Great Lakes pour augmenter votre projet. Great Lakes offre la beauté naturelle ainsi qu'une garantie de performance et surtout, la plus facile et rapide système d'installation que vous pouvez utiliser pour installer des pierres. Suivez les instructions étape-par-étape et vous serez «Accro pour la vie»



HANDLE WITH CARE  
MANIPULER AVEC SOIN

## WHAT YOU NEED CE DONT VOUS AUREZ BESOIN



### STEP ONE | 1ÈRE ÉTAPE

#### Prepare Your Surface

Fusion Stone is installed over a Plywood or OSB substrate. Ensure that the substrate has been covered in a code approved, breathable, weather resistant barrier. Not required on interior installations.

#### Préparez Votre Surface

Fusion Stone s'installe sur du contreplaqué ou du substrat en OSB. Assurez-vous que le substrat a été recouvert d'une barrière en matériau respirable, résistant aux intempéries répondant aux normes fixées. N'est pas requis pour des installations intérieures



### STEP TWO | 2E ÉTAPE

#### Installing The Starter Strip

Starter Strips are used at the base of all jobs as well as above any openings (windows and doors). Level and install the Starter Strips using the stainless steel screws provided.

#### Installez La Bande De Départ

Les bandes de départ sont utilisées pour tous les travaux ainsi qu'au-dessus de toute ouverture (fenêtres et portes). Mettez à niveau et installez les bandes de départ en utilisant les vis en acier inoxydable fournies.



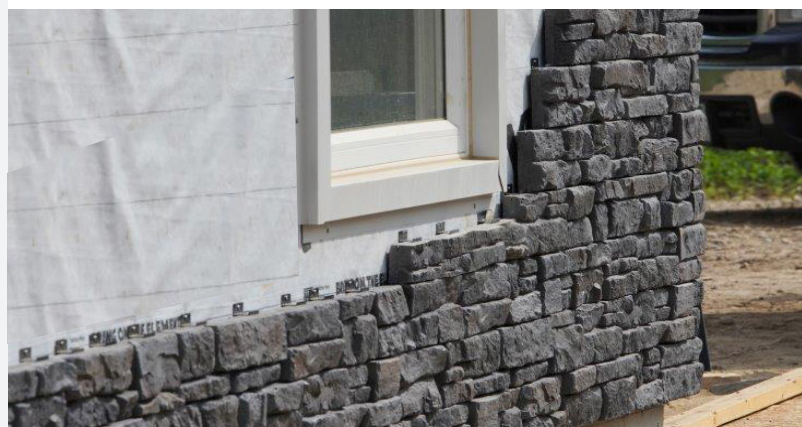
### STEP THREE | 3E ÉTAPE

#### Installing Fusion Corners

Begin installing Fusion Stone at the corner. As you build the corner ensure that you alternate short and long sides.

#### Installez Fusion Coins

Commencez par installer Fusion Stone dans le coin. Pendant que vous construisez le coin, n'oubliez pas d'alterner les côtés courts et les côtés longs.



### STEP FOUR | 4E ÉTAPE

#### Complete Installing Stone

Continue to lay the stone from left to right so the stone sits on each prior unit and work your way up the wall once each row is complete. Be sure to offset the units to create a natural non-repeating look. (View online - [www.fusionstone.ca/en/installation-videos/](http://www.fusionstone.ca/en/installation-videos/))

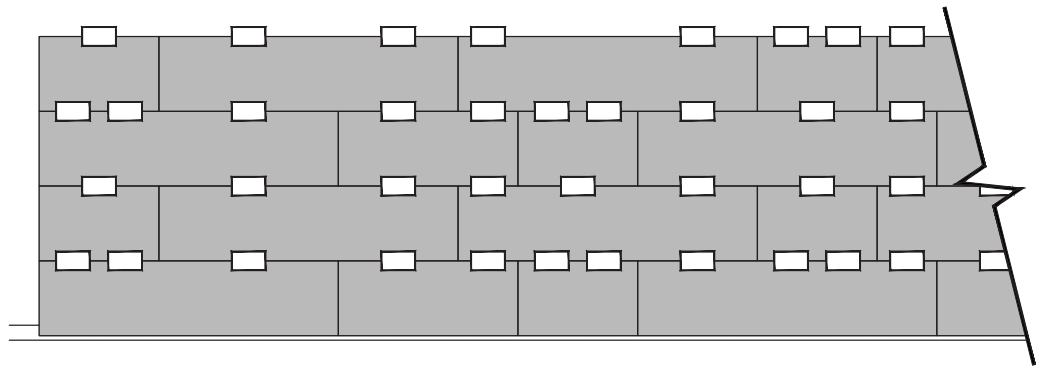
#### Complétez L'installation En Pierre

Continuez à poser la pierre en suivant la description du schéma décrit sur la prochaine page. La dernière pierre installée sur chaque rangée a besoin d'être coupé à la longueur voulue. (Voir en ligne - [www.fusionstone.ca/en/installation-videos/](http://www.fusionstone.ca/en/installation-videos/))



## CLIP PLACEMENT AND PATTERN

## MODÈLE ET PLACEMENT DE L'ANCRAGE



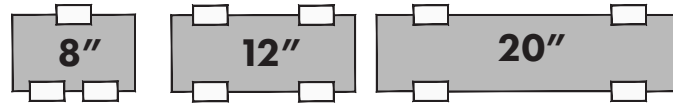
### Layout & Clip Placement

It is important to use all the pieces from multiple Small-Paks, or Bulk-Paks to ensure a good layout and appearance.

### Disposition et placement de l'ancrage

Il est important d'utiliser tous les morceaux fournis dans les paquets pour assurer un bon agencement et une belle apparence.

### Minimum Number of Clips / Le nombre minimum d'agrafes



## TIPS/CONSEIL



### Trimming Stones

Stones may be cut to length or height using a grinder or saw with a masonry blade.



### Inside Corners

For inside corner installation, alternate every row behind one another.



### Finishing a Row

To finish a row, the units may have to be cut to size to ensure proper fit.



### Sill Installation

Sills can be installed with clips top and bottom, or if the top of the sill is exposed a side slot can be cut for side mounting clips.

### Les Pierres Parage

La pierre peut être coupée à la longueur ou à la hauteur désirée à l'aide d'une meuleuse ou une scie avec une lame de maçonnerie.

### Les Coins Intérieur

Pour l'installation du coin intérieur, alterné chaque ligne par dessus l'autre.

### Terminez D'installer Les Pierres

Pour terminer une rangée, il est possible que les unités doivent être découpées pour rentrer correctement.

### Installation des Allèges

Les allèges peuvent être installées avec des ancrages en haut et en bas. Si le dessus des allèges est exposé, une fente peut être fait pour recevoir un ancrage sur le côté.



### Inverted Side Slot

When installed below windows, siding or soffits where there is no room for a clip, a slot can be cut on the side of the stones and sills. Where necessary, a Fusion groove can also be created using an angle grinder.

### Couper Une Fente Laterale

Quand installé sous les fenêtres, les parements, ou les soffites ou il n'y a de place pour un ancrage, une fente peut être coupé sur le côté de pierres et des allèges. Si nécessaire, la fente peut également être créés en utilisant une meuleuse d'angle.





## Flashing & Moisture Barriers

To maintain weather-resistance of the exterior wall on which Fusion Stone products are installed, a rigid, corrosion-resistant flashing and a means of drainage (drip edge) shall be installed at all penetrations and terminations of the Stone Cladding.

Building codes vary from area to area so check your local building code specifications.

Flashing and caulking around doors and windows must be installed correctly to prevent water infiltration and damage in later years.

## Solin et Barrière Résistant à l'Humidité

Pour maintenir la résistance aux intempéries du mur extérieur sur lequel les produits de Fusion Stone sont installés, on doit appliquer un solin ou une gouttière rigide résistant à la corrosion, et ce, à toutes les ouvertures.

Les codes du bâtiment varient d'une région à l'autre, donc vérifiez vos spécifications locales.

L'installation du calfeutrage autour des portes et fenêtres doivent être correctement installés afin de prévenir l'infiltration d'eau et des dégâts pour d'années futur.



Any questions or concerns please contact us.

Les fabricants de Fusion Stone seront ravis de répondre à toute question concernant l'installation ou question technique...

281227 Shouldice Block Road, Shallow Lake, Ontario N0H 2K0 CANADA

800.265.3174 | fusion@shouldice.ca

